



## Renert Bâtiment 5

12 appartements : 77-81 m<sup>2</sup>  
3 appartements mansardés : 60-65 m<sup>2</sup>



Équipé d'appartements et de mansardes, ce bâtiment contemporain\* à 15 unités est la première adresse pour seniors qui souhaitent un mode de vie autonome et actif. Situé dans un véritable écrin de verdure, il propose 6 appartements de 81 m<sup>2</sup> avec 1 chambre double, salon et cuisine, 6 appartements de 77 m<sup>2</sup> avec 1 chambre double ainsi qu'un salon avec cuisine ouverte et 3 appartements mansardés de 60 à 65 m<sup>2</sup>, également avec 1 chambre double et une cuisine ouverte sur le salon.

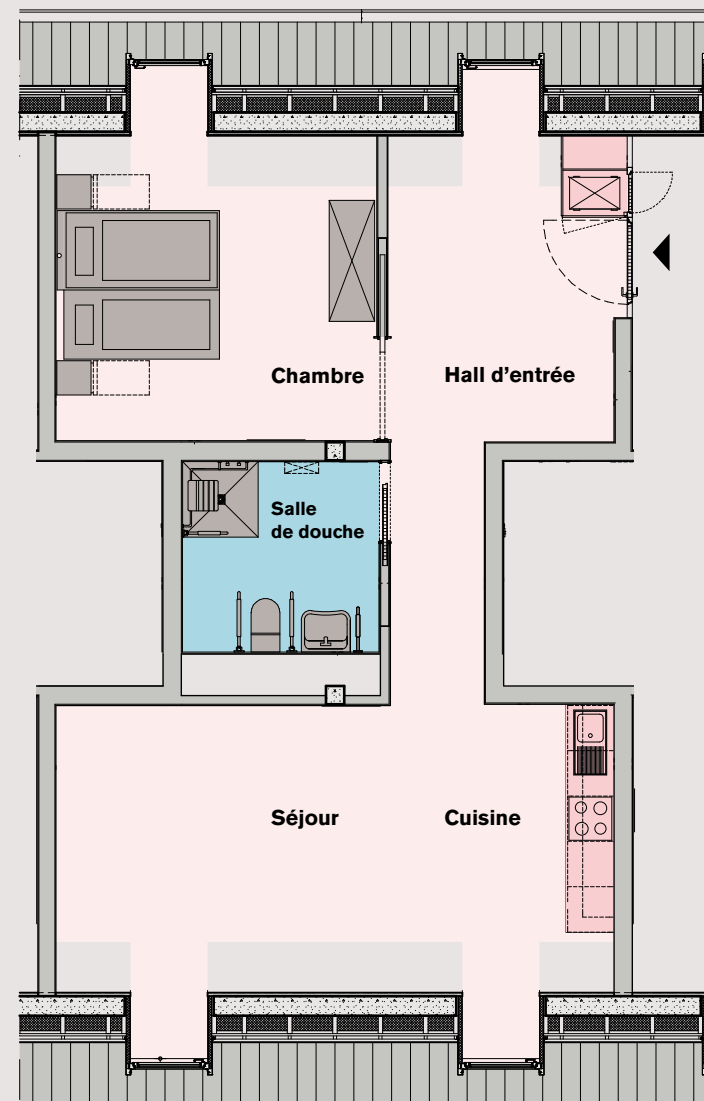
Les logements s'adaptent à l'état de santé de ses résidents : si l'état de santé se dégrade, aucun déménagement n'est nécessaire.

### Dans chaque appartement mansardé

- Salon avec cuisine ouverte : plaque vitrocéramique à 4 foyers, hotte, four, lave-vaisselle, évier, armoires...
- Salle de douche avec WC
- Chambre double (équipée de deux lits et tables de nuit)
- Armoires encastrées

Également disponible dans ce bâtiment :

- Appartements classiques avec cuisine ouverte ou fermée : voir page précédente



\* Bâtiment jumeau : Melusina