



Melusina Bâtiment 3

8 appartements : 77-81 m²
3 appartements mansardés : 60-65 m²



Sur trois étages, ce bâtiment contemporain* offre différentes formes de logements à volumétrie variable : 4 appartements de 81 m² avec 1 chambre double, salon et cuisine séparée, 4 appartements de 77 m² avec 1 chambre double ainsi qu'un salon avec cuisine ouverte et 3 appartements mansardés de 60 à 65 m² (voir page suivante).

Les logements de ce bâtiment constituent une formule de premier choix pour seniors actifs.

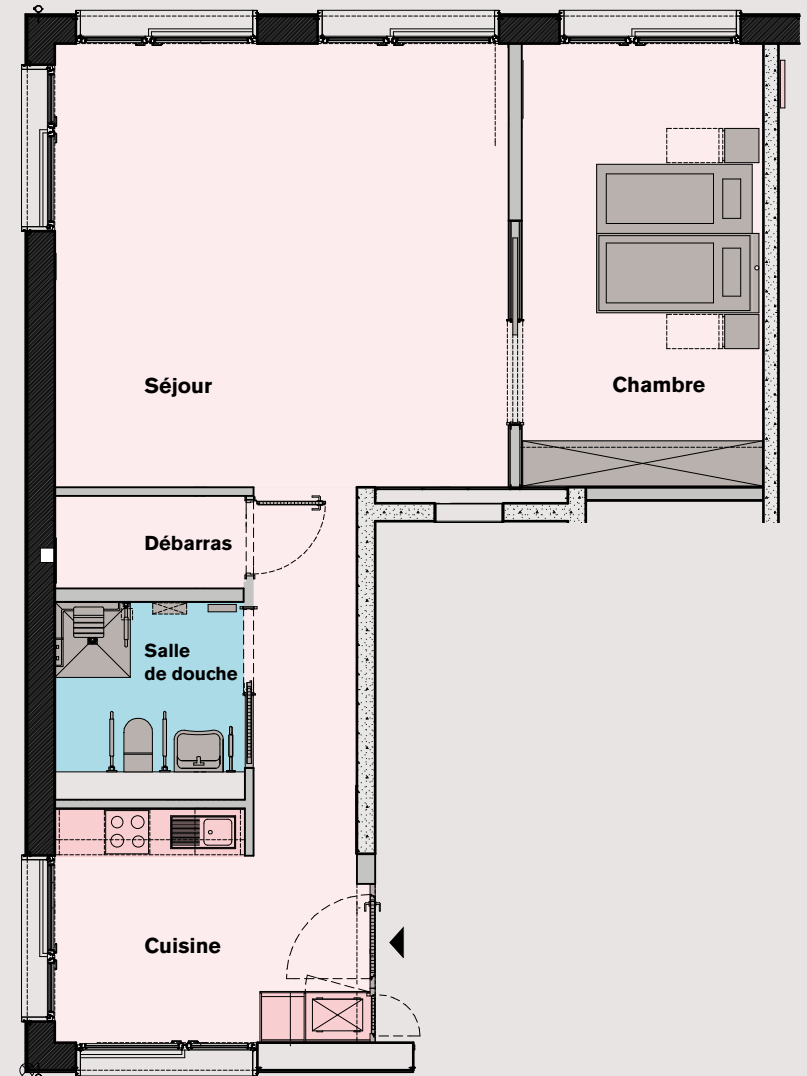
Le rez-de-chaussée du pavillon accueille un bel espace de détente et de divertissement ouvert à tous les résidents d'appartements.

Dans chaque appartement

- Salon
- Cuisine équipée (ouverte ou fermée) : plaque vitrocéramique à 4 foyers, hotte, four, lave-vaisselle, évier, armoires...
- Salle de douche avec WC
- Chambre double (équipée de deux lits et tables de nuit)
- Débarras (à l'exception des appartements mansardés) et armoires encastrées

Également disponible dans ce bâtiment :

- Appartements mansardés : voir page suivante



* Bâtiment jumeau : Renert